

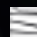


KARISMA

EXO CARE

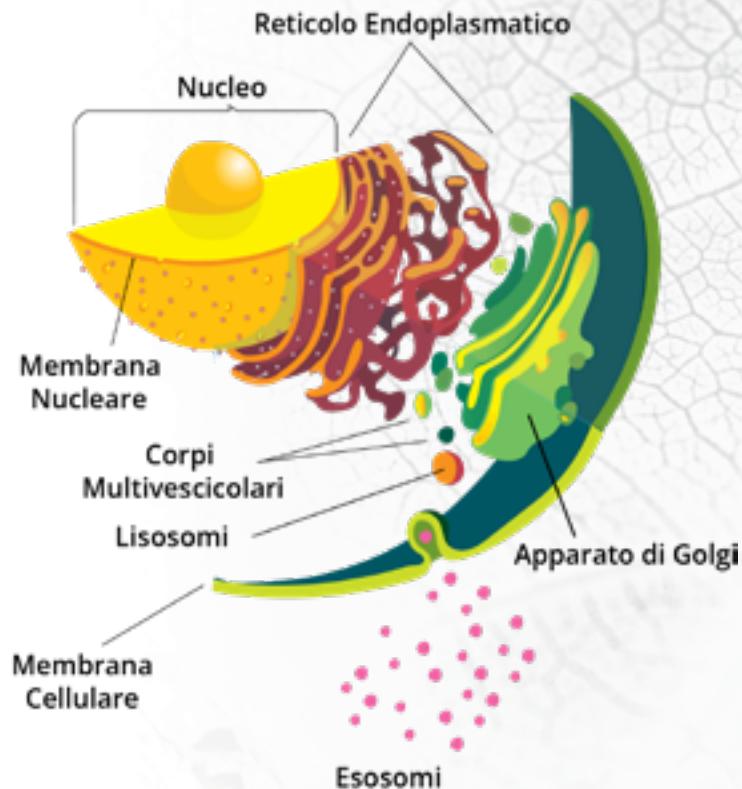
EXOSOME-BASED SKIN TREATMENT

L'innovazione nel
trattamento anti-aging

 TAUMED


Gli esosomi sono vescicole lipidiche naturali a doppio strato, di dimensioni nanometriche, che vengono rilasciate da diversi tipi di cellule per la comunicazione inter-specie e intercellulare.

Gli esosomi naturali possono essere classificati in ADE (esosomi di derivazione animale) e PELN (esosomi di derivazione vegetale).



Gli esosomi sono in grado di fornire una grande varietà di sostanze come proteine, acidi nucleici, lipidi e metaboliti, attraverso molteplici percorsi e differenti siti.

Trasferiscono in modo sicuro queste sostanze alle cellule-bersaglio, consentendo l'attivazione di vari processi come ad esempio la riparazione dei tessuti.



Gli esosomi di origine vegetale sono modalità terapeutiche innovative ed efficaci, impiegate nel trattamento di differenti patologie, **grazie alle loro fenomenali proprietà intrinseche e all'eccellente profilo di sicurezza.**

Vantaggi degli esosomi di origine vegetale: **stabilità, sicurezza e biocompatibilità**

- **forniti dalla natura**
- **ricchi di fosfolipidi**
- **meccanismo naturale di assorbimento cellulare**
- **tollerati dal sistema immunitario**
- **verificata ed elevata biocompatibilità**
- **non-tossici**



Gli esosomi derivati dalle piante sono considerati anche più sicuri dei nano-vettori artificiali.

Gli esosomi vegetali sono un'alternativa migliore agli esosomi di derivazione animale grazie alle loro:



fonti naturali



eccellente sicurezza



rapporto costo-efficacia



biocompatibilità



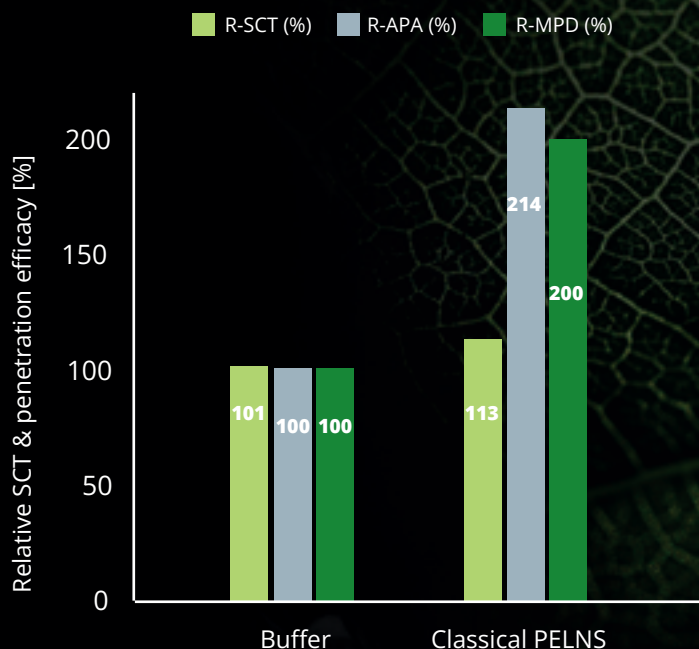
Gli esosomi di origine vegetale sono stati ampiamente studiati nello sviluppo di nuove strategie terapeutiche, per trattare malattie specifiche o **mantenere funzioni corporee sane.**

Gli esosomi vegetali presentano il vantaggio dell'assenza di problemi di salute derivanti dagli animali e dall'uomo.

Penetrazione cutanea

Una volta applicati topicamente, gli esosomi penetrano facilmente grazie al rivestimento ricco di lipidi.

Studi condotti su esosomi di origine vegetale, dimostrano che sono in grado di **aumentare l'efficacia della penetrazione cutanea (surrogato di principio attivo lipofilo) di circa il 214%, avendo una penetrazione media di circa il 200% in più rispetto ai controlli.**



SCT = Spessore dello strato corneo

APA = Quantità di principio attivo penetrato

MPD = Profondità media di penetrazione cutanea



KARISMA

EXO CARE

EXOSOME-BASED SKIN TREATMENT

L'innovazione nel trattamento anti-aging

Una tecnologia brevettata basata su una miscela di esosomi di origine vegetale che:

- **Aumenta i livelli di collagene extracellulare ed intracellulare**
- **Svolge una forte e naturale azione antirughe ed elasticizzante**
- **Ha una forte azione antiossidante**



Una formulazione studiata per nutrire e proteggere la pelle

Cos'è AUMMP

AUMMP: un mix di esosomi derivanti da **frutti da agricoltura biologica italiana** che contiene numerosi composti attivi. Il nostro mix contiene: **Arancia (A), Uva (U), Melograno (M), Mandarino (M) e Papaya (P)**.

La quantificazione dei composti bioattivi contenuti nella nostra miscela di esosomi è riportata nella tabella:

SOD	557
GSH	552
CATALASE	1713
ACIDO ASCORBICO	32
CAPACITA' ANTIOSSIDANTE TOTALE	620,5
COMPOSTI FENOLICI	769,3
ATP	57

Questo specifico mix di esosomi (AUMMP) agisce direttamente migliorando la proliferazione dei fibroblasti, riducendo i tempi di duplicazione cellulare e abbattendo lo stress ossidativo.

KARISMA Exo Care

Bioactive Anti-age Serum

Il siero anti-age, grazie ai suoi principi attivi, è **il trattamento domiciliare ideale per mantenere i risultati** ottenuti con KARISMA Rh Collagen®.

KARISMA Exo Care – Bioactive Anti-Age Serum agisce nell'aumentare la proliferazione dei fibroblasti, nel ridurre il tempo di duplicazione cellulare e nel ridurre lo stress ossidativo, contrastando gli effetti complessivi dell'invecchiamento cutaneo.

I principali principi attivi del siero sono:

- **Mix di esosomi di origine vegetale** (da agricoltura biologica italiana)
- **Sodio ialuronato** (miscela di tre pesi molecolari)
- **Mix di peptidi biomimetici**
- **Glicerina**



KARISMA Exo Care

Bioactive Cream

La crema è un componente essenziale del trattamento domiciliare, potenziando gli effetti sia del siero anti-age che del trattamento iniettivo con KARISMA Rh Collagen®.

KARISMA Exo-Care - Bioactive Cream è formulato con un pool di attivi selezionati **studiati per nutrire e proteggere la pelle.**

I principali principi attivi della crema sono:

- **Mix di esosomi di origine vegetale** (da agricoltura biologica italiana)
- **Sodio ialuronato** (miscela di tre pesi molecolari)
- **Acido glicolico**
- **Mix di peptidi biomimetici**
- **Vitamina E**
- **Vitamina A**



KARISMA Exo Care

Natural Kernels Scrub System

KARISMA Exo Care - Natural Kernels Scrub System è il pre-trattamento ottimale, da effettuare la sera, prima dell'applicazione del siero e della crema funzionalizzati con esosomi.

L'esfoliazione della pelle avviene su due livelli: meccanico, grazie ai granuli di noccioli di frutta, chimico grazie alla presenza di AHA assorbiti su questi granuli.

I principali principi attivi della crema sono:

- **Acido glicolico**
- **Acido Mandelico**
- **Olio di Argan**
- **Olio di Mandorle Dolci**
- **Glicerina**





KARISMA

EXO CARE

EXOSOME-BASED SKIN TREATMENT

Aumento significativo della proliferazione dei fibroblasti

Aumento dei livelli di collagene extracellulare

Aumento dei livelli di collagene intracellulare

Riduzione del tempo di duplicazione cellulare

Riduzione dello stress ossidativo mitocondriale

Riduzione dei tempi di guarigione delle ferite

**Con riduzione complessiva degli effetti
dell'invecchiamento sulla pelle.**

TAUMED

www.taumed.it
www.karismacollagen.com

