

carbomed^{CO₂}

la nuova carbossiterapia



TAUMEDIKA S.R.L. - Via F. Sacchetti, 7 - 00137 Roma- Italia
Tel. +39 0765 481614 - info@taued.it - www.taumed.it

COSA C'È DI NUOVO

FINALMENTE UN DEVICE DAVVERO PORTATILE!

La scocca ergonomica ed il peso di soli 5Kg ne fanno uno strumento comodo e facilmente trasportabile. Il gas è riscaldato dal dispositivo per rendere il trattamento confortevole al paziente.

L'interfaccia utente è realizzata con un **touch-screen** facile, intuitivo con programmi e protocolli terapeutici già preimpostati.

Il flusso terapeutico è regolabile da 10 a 150cc al minuto permettendo di ottenere il massimo scollamento; inoltre i nuovi regolatori di flusso permettono una maggiore accuratezza del valore erogato.

METODICA

La carbossiterapia è una terapia medica che consiste nella somministrazione di gas (CO2) a livello sottocutaneo o intradermico per scopi terapeutici attraverso micro-iniezioni localizzate per mezzo di sottilissimi aghi da 30G comunemente usati in mesoterapia.

Studi scientifici hanno dimostrato che la carbossiterapia migliora l'elasticità cutanea, riattiva la micro-circolazione locale, stimola le fibre collagene e rompe la membrana dell'adipocita con conseguente effetto lipolitico e lipoclasico, senza danneggiare il tessuto connettivo, i vasi e le strutture nervose circostanti.

CLASSE DISPOSITIVO MEDICO
IIb (all. IX 93/42/CE)

DIMENSIONI APPARECCHIATURA
170x315x190 mm

ALIMENTAZIONE
100-240V / 50-60 Hz

TEMPI DI TRATTAMENTO
Da 1 a 99 minuti

PESO NETTO
5.00 Kg

POTENZA ASSORBITA
80 VA

DISPOSITIVO MEDICO (CE0051)

MECCANISMI D'AZIONE

NEO-ANGIOGENESI

Attraverso una valutazione microangiologica con videocapillaroscopia a sonda ottica si è potuto evidenziare la creazione effettiva di nuovi capillari.

VASODILATAZIONE

L'effetto diretto meccanico derivante dall'iniezione di CO2 è una potente vasodilatazione con aumento della perfusione delle aree trattate e della sfigmicità arteriolare. Anche la pressione parziale di CO2 tissutale risulta nettamente aumentata dopo la somministrazione sottocutanea di CO2.

STIMOLAZIONE DELLA SINTESI DEL COLLAGENE

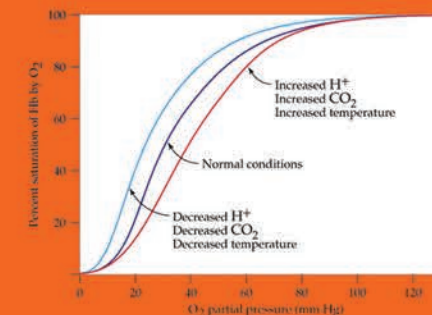
Studi effettuati hanno dimostrato una riorganizzazione delle fibre di collagene in seguito alle insufflazioni intradermiche di CO2. E' come se venisse inviato un messaggio di danno al derma che innesci un naturale processo riparatorio. La CO2 migliora in primis tale processo attraverso una maggiore rivascolarizzazione e la fase del meccanismo di "riparazione".

ATTIVAZIONE RECETTORIALE E LIPOLISI

La CO2 attiva come effetto secondario la lipolisi e la lipoclasia della membrana dell'adipocita. Questo effetto è legato all'iperdistensione degli esterocettori sottocutanei (corpuscoli di Pacini e di Golgi). La loro attivazione porta alla liberazione di sostanze algogene quali la bradichinina, l'istamina, la serotonina e le catecolamine.

EFFETTO BOHR

Riguarda la tendenza dell'emoglobina ad avere meno affinità con l'ossigeno quando la concentrazione di CO2 nel sangue aumenta. Ciò induce l'emoglobina a rilasciare maggiore quantità di ossigeno nei tessuti. La somministrazione di CO2 nei tessuti ne favorisce l'idratazione con formazione negli eritrociti di acido carbonico H2CO2, il quale viene dissociato in ione H+ e bicarbonato HCO3.



SICUREZZA

Il trattamento non presenta rischi particolari, in quanto l'anidride carbonica viene prodotta naturalmente nel nostro corpo durante la respirazione, venendo poi smaltita fisiologicamente. Dopo un singolo trattamento, il gas viene normalmente riassorbito in 5/10 minuti.

- La CO2 è atossica e non produce embolie
- Non aumenta la pressione sanguigna
- Non aumenta i livelli di CO2 nel sangue
- Non produce radicali liberi
- Non può scatenare alcun effetto allergico
- Non danneggia il tessuto connettivo profondo
- E' eliminata attraverso i polmoni, i reni e la pelle

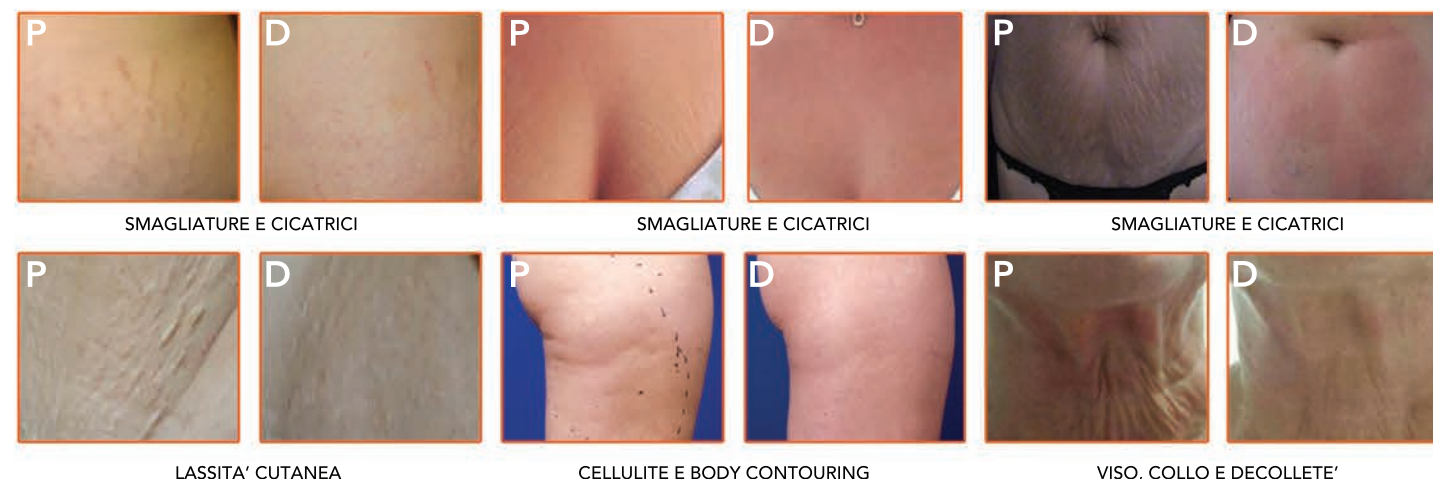


carbomed^{CO2}

CAMPI DI APPLICAZIONE

ACROCIANOSI	DEFLUVIUM	MEDICINA SPORTIVA	STASI LINFATICA
ADIPOSITÀ LOCALIZZATA	DISFUNZIONI SESSUALI	PSORIASI	STRIAE DISTENSÆ
BODY CONTOURING	FENOMENO DI RAYNAUD	RESTLESS LEG	TERAPIA DEL DOLORE
CELLULITE	FLEBOLOGIA	RILASSAMENTO DERMICO	ULCERE CUTANEE
CICATRICI	LASSITÀ CUTANEA	RINGIOVANIMENTO VOLTO	
DARK CIRCLE	LINFEDEMA	SMAGLIATURE	

PRIMA E DOPO



LASSITÀ CUTANEA

CELLULITE E BODY CONTOURING

VISO, COLLO E DECOLLETE'